

ГРАФИЧЕСКОЕ ОПИСАНИЕ

местоположения границ населенных пунктов, территориальных зон, особо охраняемых природных территорий, зон с особыми условиями использования территории

(наименование объекта, местоположение границ которого описано (далее - объект))

Раздел 1

Сведения об объекте

№ п/п	Характеристики объекта	Описание характеристик
1	2	3
1.	Местоположение объекта	Московская область, город Домодедово
2.	Площадь объекта +/- величина погрешности определения площади (Р +/- Дельта Р)	415 +/- 7 м ²
3.	Иные характеристики объекта	-

Раздел 2

Сведения о местоположении границ объекта

1. Система координат МСК-50, зона 2

2. Сведения о характерных точках границ объекта

Обозначение характерных точек границ	Координаты, м		Метод определения координат характерной точки	Средняя квадратическая погрешность положения характерной точки (Mt), м	Описание обозначения точки на местности (при наличии)
	X	Y			
1	2	3	4	5	6
1	435761.23	2204405.14	Аналитический метод	0.10	Закрепление отсутствует
2	435762.33	2204409.02	Аналитический метод	0.10	Закрепление отсутствует
3	435751.59	2204413.51	Аналитический метод	0.10	Закрепление отсутствует
4	435748.57	2204423.59	Аналитический метод	0.10	Закрепление отсутствует
5	435720.59	2204415.75	Аналитический метод	0.10	Закрепление отсутствует
6	435717.34	2204427.02	Аналитический метод	0.10	Закрепление отсутствует
7	435689.96	2204437.10	Аналитический метод	0.10	Закрепление отсутствует
8	435677.85	2204436.51	Аналитический метод	0.10	Закрепление отсутствует
9	435678.05	2204432.51	Аналитический метод	0.10	Закрепление отсутствует
10	435689.34	2204433.06	Аналитический метод	0.10	Закрепление отсутствует
11	435714.06	2204423.96	Аналитический метод	0.10	Закрепление отсутствует
12	435717.85	2204410.83	Аналитический метод	0.10	Закрепление отсутствует
13	435745.87	2204418.67	Аналитический метод	0.10	Закрепление отсутствует
14	435748.31	2204410.55	Аналитический метод	0.10	Закрепление отсутствует
1	435761.23	2204405.14	Аналитический метод	0.10	Закрепление отсутствует

3. Сведения о характерных точках части (частей) границы объекта

Обозначение характерных точек части границы	Координаты, м		Метод определения координат характерной точки	Средняя квадратическая погрешность положения характерной точки (Mt), м	Описание обозначения точки на местности (при наличии)
	X	Y			
1	2	3	4	5	6
-	-	-	-	-	-

Раздел 3

Сведения о местоположении измененных (уточненных) границ объекта

1. Система координат -

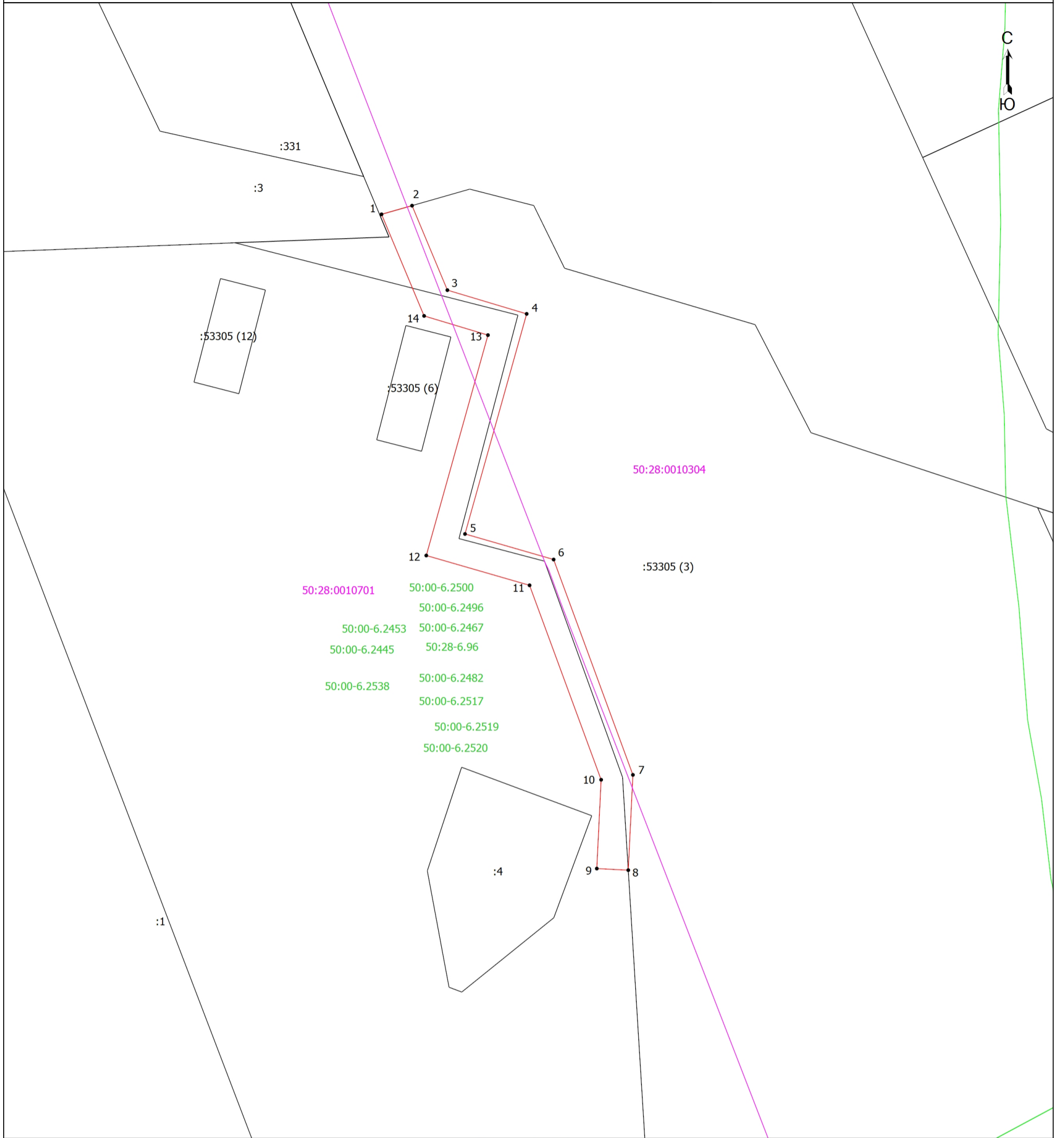
2. Сведения о характерных точках границ объекта

Обозначение характерных точек границ	Существующие координаты, м		Измененные (уточненные) координаты, м		Метод определения координат характерной точки	Средняя квадратическая погрешность положения характерной точки (Mt), м	Описание обозначения точки на местности (при наличии)
	X	Y	X	Y			
1	2	3	4	5	6	7	8
-	-	-	-	-	-	-	

3. Сведения о характерных точках части (частей) границы объекта

Обозначение характерных точек части границы	Существующие координаты, м		Измененные (уточненные) координаты, м		Метод определения координат характерной точки	Средняя квадратическая погрешность положения характерной точки (Mt), м	Описание обозначения точки на местности (при наличии)
	X	Y	X	Y			
1	2	3	4	5	6	7	8
-	-	-	-	-	-	-	

План границ объекта



Масштаб 1:500

Условные обозначения

- - Проектные границы публичного сервитута
- - Характерная точка границы, сведения о которой позволяют однозначно определить ее положение на местности
- 50:00-6.2496 - Зона с особыми условиями использования территории
- 1 - Обозначение новой характерной точки
- :1 - Кадастровый номер земельного участка или ОКС
- - Часть границы, сведения ЕГРН о которой позволяют однозначно определить ее положение на местности
- - Границы ЗОУИТ
- 50:28:0010304 - Номер кадастрового квартала
- - Границы кадастрового квартала

Подпись _____



Дата "11" апреля 2024 г.

Место для оттиска печати (при наличии печати составившего описание местоположения границ объекта)